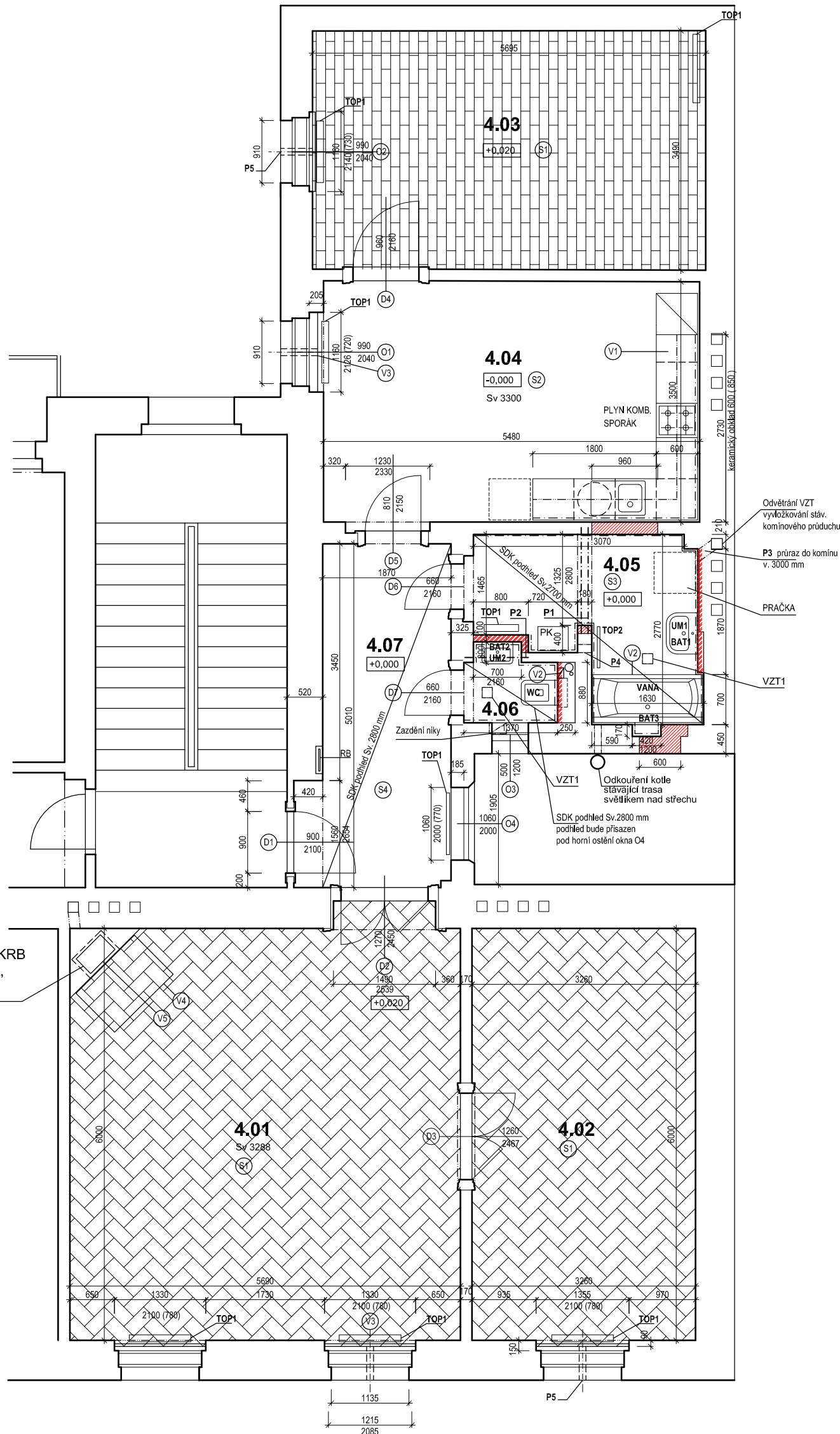


STÁVAJÍCÍ OTEVŘENÝ KRB  
VYČISTĚNÍ, KONTROLA,  
PŘÍPADNÁ OPRAVA



#### VÝPIS SKLADEB

- S1** skladba podlahy - repase stávající výškové podlahy  
- podlahový lak v systému dle výrobce ref. BONA MEGA  
- vyměření a přibroušení, případně vyspravení  
- stávající výšková podlahka
- S2** skladba podlahy - LINOLEUM  
- Linoleum vzor "marmoleum" 2,5 mm  
- systémové lepidlo - mm  
- mikrošlápkové desky pero-drážka 15 mm  
- vyrovnávací kročejové desky Hobra 12 mm  
- stávající příčný záklap, kontrola, případná výměna poškozených částí, ošetření proti dřevokazným houbám, plísní a hmyzu  
- stávající škvárový zásp cca 150 mm
- S3** skladba podlahy - keramická dlažba  
- keramická dlažba C formát 200 x 200 9 mm  
- flexibilní lepidlo 2 mm  
- hydroizolační stěrka se systémem napojení na stěny  
- 2 x sádrokartonová podlahová deska 20 mm  
- vyrovnávací podlahový podsyp cca 40 mm  
- separační textilie  
- stávající škvárový zásp cca 120 mm
- S4** skladba podlahy - keramická dlažba  
- keramická dlažba C formát 200 x 200 9 mm  
- flexibilní lepidlo 2 mm  
- mikrošlápkové desky pero-drážka 15 mm  
- vyrovnávací kročejové desky Hobra 5 mm  
- stávající příčný záklap, kontrola, případná výměna poškozených částí, ošetření proti dřevokazným houbám, plísní a hmyzu  
- stávající škvárový zásp cca 150 mm

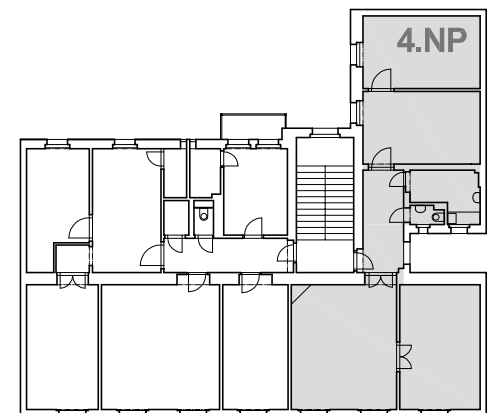
#### LEGENDA ZAŘÍZOVACÍCH PŘEDMĚTŮ

- UM1 UMYVADLO ZÁVĚSNÉ 600 x 450  
UM2 UMYVADLO ZÁVĚSNÉ 450 x 320  
VANA VANA AKRYL 1600 x 700  
WC ZÁVĚSNÉ WC S VESTAVĚNÝM SPLACHOVACÍM MODULEM  
BAT1 BATERIE STOJANKOVÁ UMYVADLOVÁ  
BAT2 BATERIE STOJANKOVÁ UMYVADLOVÁ  
BAT3 BATERIE VANOVÁ NÁSTĚNNÁ S RUČNÍ SPRCHOU  
PK PLYNOVÝ KONDENZAČNÍ KOTEL S PRŮTOKOVÝM OHŘEVEM TUV  
TOP1 PLECHOVÝ RADIÁTOR UT, DLE SPECIFIKACE ČÁSTI D.4 VYTÁPĚNÍ  
TOP2 KOUPELNOVÝ ŽEBŘÍČEK  
RB ROZVADĚČ BYTOVÝ

#### LEGENDA STAVEBNÍCH ÚPRAV

- P1 Příklad 2 x 1 80 sv.délka 1325 mm celk.délka 1550 mm  
P2 1 x RZP 89/10/14 P sv.délka 700 mm celk.délka 890 mm  
P3 NOVÝ PRŮRAZ DO KOMINOVÉHO PRŮDUCHU cca 150 x 150 mm  
P4 PRŮRAZ PRO VEDENÍ ODKOURENÍ KOTLE Ø 150 mm  
P5 ZAZDĚNÍ OTVORU OD WAF, OMIŤNUTÍ, FASÁDNÍ NÁTĚR

- STÁVAJÍCÍ ZDIVO  
SÁDROKARTONOVÉ PŘÍČKY dvojité opláštěné, minerální izolace krovová konstrukce, v koupelnách a na WC impregnovaná deska  
PŘÍČKY cihelné pálené děrované



### STAROPRAMENNÁ 547/9 PRAHA 5 UDRŽOVACÍ PRÁCE A STAVEBNÍ ÚPRAVY BYTU č. 06/8

INVESTOR: MĚSTSKÁ ČÁST PRAHA 5, 14 ŘÍJNA 1381/4, PRAHA 5  
ZASTOUPEN: CENTRA A.S., PLZEŇSKÁ 3185/5B, PRAHA 5

GENERÁLNÍ Ing.arch. FRYDECKÝ VÁCLAV  
PROJEKTANT: PATA&FRYDECKÝ ARCHITEKTI S.R.O. PRAHA 1  
U ŽELEZNE LÁVKY 8

PROJEKTANT Ing.arch. FRYDECKÝ VÁCLAV  
DĚLČÍ ČÁST: PATA&FRYDECKÝ ARCHITEKTI S.R.O. PRAHA 1  
U ŽELEZNE LÁVKY 8

#### JEDNOSTUPŇOVÝ PROJEKT

ČÁST:  
D.1 ARCHITEKTONICKO STAVEBNÍ

NÁZEV VÝKRESU:  
PŮDORYS BYTU

DATUM: ŘÍJEN 2017 ČÍSLO VÝKRESU:  
MĚŘÍTKO: 1:50

D.01.04

#### LEGENDA MÍSTNOSTÍ

Č. M.	NÁZEV MÍSTNOSTI	(m²)	PODLAHA	SOKL	STĚNY	STROP	POZN.	
4.01	OBYVACÍ POKOJ	34,44	DŘEVĚNÉ VLÝSKY repase	S1	dubová řísta	vyspravení - omítka sádrovápnenná, náter bílý	vyspravení - omítka sádrovápnenná, náter bílý	
4.02	LOŽNICE	19,66	DŘEVĚNÉ VLÝSKY repase	S1	dubová řísta	vyspravení - omítka sádrovápnenná, náter bílý	vyspravení - omítka sádrovápnenná, náter bílý	
4.03	LOŽNICE	19,92	DŘEVĚNÉ VLÝSKY repase	S1	dubová řísta	vyspravení - omítka sádrovápnenná, náter bílý	vyspravení - omítka sádrovápnenná, náter bílý	
4.04	KUCHYNĚ	19,48	LINOLEUM vzor marmoleum	S2	dubová řísta	vyspravení - omítka sádrovápnenná, náter bílý	vyspravení - omítka sádrovápnenná, náter bílý	
4.05	KOUPELNA	7,17	KERAMICKÁ DLAŽBA	S3	v rámci obkladu stěn	Keramický obklad	SDK podhled, náter bílý	
4.06	WC	1,41	KERAMICKÁ DLAŽBA	S4	v rámci obkladu stěn	Keramický obklad *1	SDK podhled, náter bílý	
4.07	PŘEDSÍŇ	10,00	KERAMICKÁ DLAŽBA	S4	keramický obklad 100 mm	*1	vyspravení - omítka sádrovápnenná, náter bílý	
CELKOVÁ PLOCHA MÍSTNOSTÍ		112						

\*1 keramický obklad bude zalčován s omítkou